

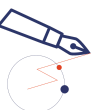
Selma Lagerlöf (1858-1940)

Szwedzka pisarka, przedstawicielka neoromantyzmu; pracowała w szkole elementarnej dla dziewcząt. Otrzymała literacką Nagrodę Nobla za wzniosły idealizm, żywą wyobraźnię oraz duchową przenikliwość. Była pierwszą kobietą wyróżnioną tą nagrodą.



Aleksandr Sotżenicyn (1908-2008)

Rosyjski prozaik, publicysta, myśliciel. Walczył podczas drugiej wojny światowej. W 1945 roku aresztowany za krytykę Josefa Stalina (w prywatnej korespondencji), spędził 8 lat w obozie pracy. W 1970 roku otrzymał literacką Nagrodę Nobla za moralną siłę, z jaką spełnia obowiązki wobec niezastąpionych tradycji literatury rosyjskiej. W 1974 roku został pozbawiony obywatelstwa i deportowany do RFN. W tym samym roku odebrał oficjalnie wyróżnienie noblowskie. W 1994 powrócił do Rosji.



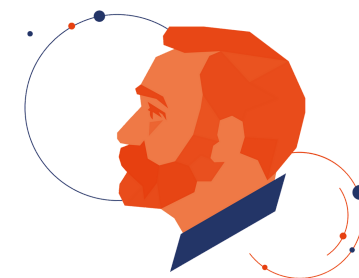
William Faulkner (1897-1962)

Amerykański prozaik; nie ukończył szkoły średniej lecz został przyjęty na studia z literatury na specjalnych warunkach (ze studiów zrezygnował po roku). Laureat literackiej Nagrody Nobla za silny i wyjątkowy wkład we współczesne powieściopisarstwo amerykańskie. Większość jego twórczości rozgrywała się w hrabstwie Yoknapatawpha.

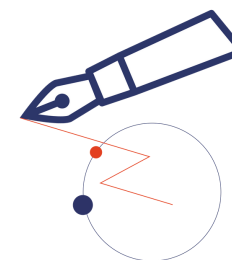
Wisława Szymborska (1923-2012)

Polska poetka; studiowała polonistykę i socjologię na Uniwersytecie Jagiellońskim. W 1996 roku otrzymała literacką Nagrodę Nobla za poezję, która z ironiczną precyzją pomaga historycznemu i biologicznemu kontekstowi rzucić światło na fragmenty ludzkiej rzeczywistości. Uwielbiała czytać kryminały.

Łamigłówka Einsteina



Sprawdź się!



W Tygodniu Noblowskim zapraszamy do zmierzenia się ze specjalnymi łamigłówkami logicznymi, dotyczącymi osób... wyróżnionych Nagrodą Nobla. Ten typ quizów bywa określany jako „łamigłówki Einsteina”.

Czy genialny badacz – uhonorowany Nagrodą Nobla w dziedzinie fizyki w 1921 roku – rzeczywiście za młodu stworzył ten typ łamigłówek logicznych? Nie – to raczej tylko anegdota. Co nie oznacza, że „łamigłówka Einsteina” nie może stanowić sporego wyzwania (była wykorzystywana na przykład do testowania algorytmów komputerowych).

Materiał powstał w celach edukacyjnych w ramach projektu Tydzień Noblowski 2023. Partnerem wydarzenia jest firma Pfizer.

| | 1 | 2 | 3 | 4 |
|----------------------------|---|---|---|---|
| Imię i nazwisko | | | | |
| Kraj | | | | |
| Rok przyznania wyróżnienia | | | | |
| Nagrodę przyznano za | | | | |
| Fakt z życia | | | | |

Jeśli chcecie się zmierzyć z łamigłówką – oto kilka porad:

- uważnie przeczytajcie wszystkie wskazówki;
- wpiszcie do tabeli te informacje, których usytuowanie w niej nie budzi wątpliwości;
- następnie – drogą dedukcji, drogi Watsonie – stopniowo uzupełniajcie dostępnymi informacjami kolejne puste miejsca;
- w każdej z pięciu kolumn tabeli powinny znaleźć się następujące dane dotyczące jednego Noblisty/jednej Noblistki: imię i nazwisko, kraj pochodzenia, data przyznania wyróżnienia, powód wręczenia Nagrody oraz jedna ciekawostka dotycząca życia lub dokonań laureata/laureatki.

Powodzenia! Koniecznie dajcie znać, jak Wam poszło!

1. Laureat(ka) z USA znajduje się dokładnie po prawej stronie od osoby, którą wyróżniono w 1909 roku.
2. Pochodząca ze Szwecji Selma Lagerlöf była pierwszą kobietą wyróżnioną literackim Noblem.
3. Osoba, która otrzymała wyróżnienie w 1949 roku, znajduje się w drugiej kolumnie.
4. Rosyjski pisarz Aleksandr Sołżenicyn znajduje się na lewo od osoby, która otrzymała wyróżnienie w 1996 roku.
5. William Faulkner znajduje się dokładnie między osobą ze Szwecji a osobą z Rosji.
6. Osoba pochodząca z Polski, wyróżniona za poezję, która z ironiczną precyzją pozwala historycznemu i biologicznemu kontekstowi ukazać się we fragmentach ludzkiej rzeczywistości; w wolnych chwilach uwielbiała czytać kryminaty.
7. Osoba nagrodzona w 1949 roku znajduje się dokładnie pomiędzy osobą wyróżnioną w 1909 roku a w 1970 roku.
8. Osoba wyróżniona za wkład w powieściopisarstwo amerykańskie znajduje się po lewej stronie od osoby nagrodzonej za kontynuację tradycji literatury rosyjskiej.
9. Osoba, która została wyróżniona za wzniosły idealizm, żywą wyobraźnię i duchową przenikliwość znajduje się w pierwszej kolumnie.
10. Osoba, która otrzymała wyróżnienie w 1970 roku, była więźniem kolonii karnej za krytykę Josefa Stalina.
11. W drugiej kolumnie znajduje się osoba, której twórczość często odgrywała się w hrabstwie Yoknapatawpha.
12. Wisława Szymborska, nagrodzona w 1996 roku, znajduje się dokładnie po prawej stronie od osoby, która urodziła się w Rosji.