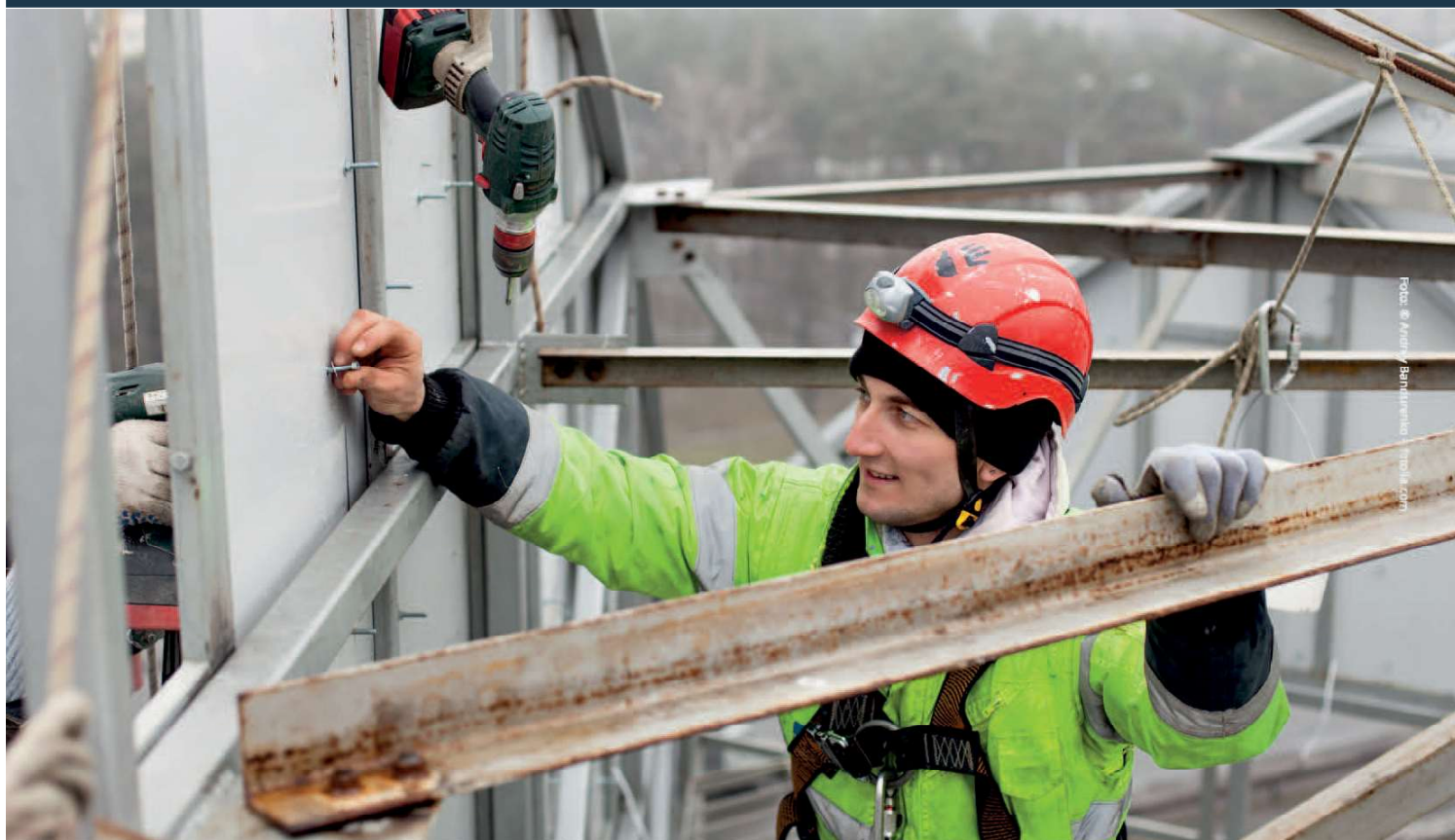


Monter konstrukcji budowlanych

Poziom Polskiej Ramy Kwalifikacji (PRK): TRZECI



KWALIFIKACJE

GŁÓWNE ZADANIA I CZYNNOCI ZAWODOWE

BUD.08. Montaż konstrukcji budowlanych

Kształcenie w zawodzie **MONTER KONSTRUKCJI BUDOWLANYCH** odbywa się:

- w trzyletniej branżowej szkole pierwszego stopnia;
- na kwalifikacyjnych kursach zawodowych.

Absolwent szkoły prowadzącej kształcenie w zawodzie monter konstrukcji budowlanych powinien być przygotowany do wykonywania zadań zawodowych w zakresie kwalifikacji BUD.08. Montaż konstrukcji budowlanych:

- 1) przygotowywania elementów konstrukcji budowlanych do montażu;
- 2) montowania elementów konstrukcji budowlanych;
- 3) wykonywania prac związanych z rozbiórką konstrukcji budowlanych.

- dokładność;
- cierpliwość i wytrwałość;
- umiejętność koncentracji uwagi;
- łatwość przechodzenia od jednej czynności do drugiej;
- wytrwałość przy wykonywaniu prac monotonnych;
- wytrzymałość na długotrwały wysiłek;
- samodzielność;
- umiejętność współdziałania w zespole;
- umiejętność podporządkowania się.

WARUNKI PRACY

Będziesz pracować:

- w zespołach kilkuosobowych pod nadzorem;
- często na wysokości;
- na terenie budowy;
- wykonując pracę ręcznie lub mechanicznie z zastosowaniem odpowiednich narzędzi i urządzeń;
- na wyjazdach poza miejscem zamieszkania;
- najczęściej w systemie jednozmianowym, ale czasem zmianowym, z możliwymi nadgodzinami.

MOŻLIWOŚCI PRACY W ZAWODZIE

Możesz pracować między innymi:

- w firmach ogólnobudowlanych na budowach obiektów;
- w prywatnych firmach budowlanych;
- we własnej firmie.

**ŚCIEŻKI KSZTAŁCENIA W ZAWODZIE
MONTER KONSTRUKCJI BUDOWLANYCH**

ŚCIEŻKA DLA ABSOLWENTÓW SZKÓŁ PODSTAWOWYCH



**ŚCIEŻKI KSZTAŁCENIA W ZAWODZIE
MONTER KONSTRUKCJI BUDOWLANYCH**

ŚCIEŻKA DLA ABSOLWENTÓW SZKÓŁ PONADPODSTAWOWYCH I OSÓB DOROSŁYCH

**KWALIFIKACYJNY
KURS ZAWODOWY**

w zakresie kwalifikacji
BUD.08. Montaż konstrukcji
budowlanych
oraz zdanie egzaminu zawodowego
z zakresu tej kwalifikacji