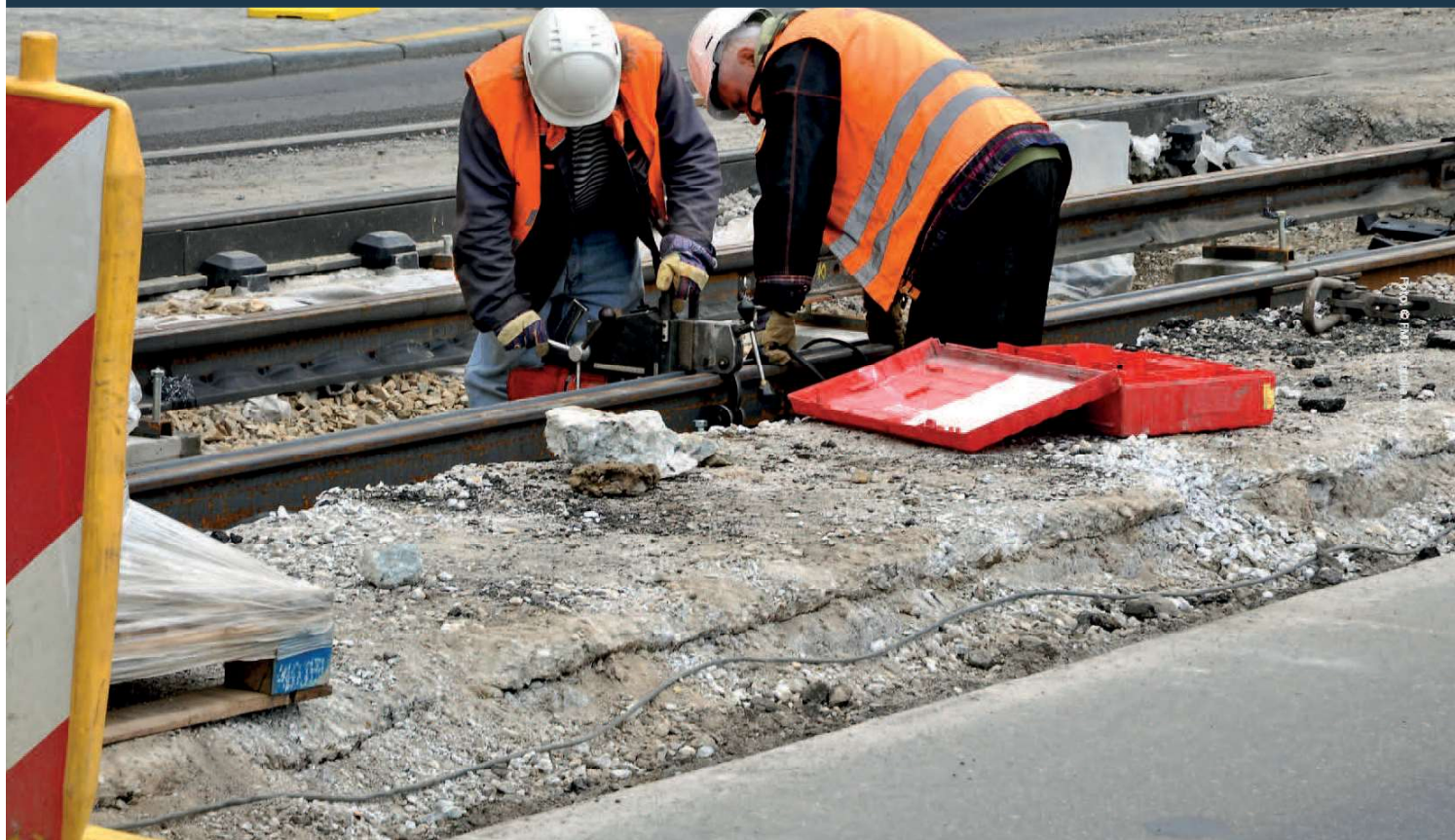


# Monter nawierzchni kolejowej

Poziom Polskiej Ramy Kwalifikacji (PRK): TRZECI



## KWALIFIKACJE

### TKO.01. Wykonywanie i utrzymywanie nawierzchni kolejowej i podtorza

Kształcenie w zawodzie **MONTER NAWIERZCHNI KOLEJOWEJ** odbywa się:

- w trzyletniej branżowej szkole pierwszego stopnia;
- na kwalifikacyjnych kursach zawodowych.

## GŁÓWNE ZADANIA I CZYNNOCI ZAWODOWE

Absolwent szkoły prowadzącej kształcenie w zawodzie monter nawierzchni kolejowej powinien być przygotowany do wykonywania zadań zawodowych w zakresie kwalifikacji TKO.01. Wykonywanie i utrzymywanie nawierzchni kolejowej i podtorza:

- 1) wykonywania robót związanych z budową nawierzchni kolejowej;
- 2) wykonywania robót związanych z wymianą uszkodzonych elementów nawierzchni kolejowej i elementów podtorza;
- 3) wykonywania robót związanych z utrzymaniem wymaganych parametrów technicznych nawierzchni kolejowej.

## PREDSPOZYCJE DO WYKONYWANIA ZAWODU

- ogólna wydolność fizyczna;
- ostrość słuchu;
- ostrość wzroku;
- rozróżnianie barw;
- zmysł równowagi;
- czucie dotykowe;
- koordynacja wzrokowo-ruchowa;
- spostrzegawczość;
- zręczność;
- zręczność palców;
- podzielność uwagi;
- uzdolnienia techniczne;
- współdziałanie i współpraca w zespole (grupie);
- gotowość podporządkowania się;
- odpowiedzialność za działania zawodowe;
- wytrzymałość na długotrwały wysiłek fizyczny;
- dokładność i wytrwałość;
- rzetelność;
- gotowość do pracy w różnych warunkach środowiskowych;
- zainteresowania techniczne.

## WARUNKI PRACY

Będziesz pracować:

- przeważnie w zespole;
- w normowanym czasie pracy, w systemie jedno-, dwuzmianowym, zgodnie z regulacjami wewnętrznymi pracodawcy, czasem po godzinach pracy i w porach nocnych (usuwanie awarii);
- na powietrzu, w różnych warunkach atmosferycznych;
- w pozycji stojącej lub w wymuszonej przez rodzaj wykonywanych zadań zawodowych;
- w warunkach monottonnych;
- narażony na zagrożenia będące efektem pracy pod siecią trakcyjną (porażenie prądem), w pobliżu będących w ruchu pojazdów szynowych (potrącenie), w hałasie od obsługiwanych lub pracujących urządzeń i maszyn budowlanych, generujących często drgania i wibracje;
- wykorzystując w działalności zawodowej między innymi urządzenia do zagęszczania tłuczni, zakrętarki, przyrządy pomiarowe itp. wspomagające wykonywanie zadań zawodowych.

## MOŻLIWOŚCI PRACY W ZAWODZIE

Możesz pracować między innymi:

- w publicznych przedsiębiorstwach z sektora transportu szynowego: kolej, tramwaje, metro, w szczególności zajmujących się wykonywaniem i utrzymywaniem nawierzchni kolejowej i podtorza;
- w przedsiębiorstwach prywatnych realizujących prace w zakresie budowy i utrzymania torów kolejowych i obiektów inżynierskich;
- we własnej firmie.

# ŚCIEŻKI KSZTAŁCENIA W ZAWODZIE MONTER NAWIERZCHNI KOLEJOWEJ

ŚCIEŻKA DLA ABSOLWENTÓW SZKÓŁ PODSTAWOWYCH

**OŚMIOLETNIA SZKOŁA  
PODSTAWOWA**



**TRZYLETNIA BRANŻOWA  
SZKOŁA PIERWSZEGO  
STOPNIA**

kształcąca w zawodzie  
monter nawierzchni  
kolejowej  
oraz zdanie egzaminu zawodowego  
z zakresu kwalifikacji  
TKO.01. Wykonywanie  
i utrzymywanie nawierzchni  
kolejowej i podtorza

## ŚCIEŻKI KSZTAŁCENIA W ZAWODZIE MONTER NAWIERZCHNI KOLEJOWEJ

ŚCIEŻKA DLA ABSOLWENTÓW SZKÓŁ PONADPODSTAWOWYCH I OSÓB DOROSŁYCH

### **KWALIFIKACYJNY KURS ZAWODOWY**

w zakresie kwalifikacji  
TKO.01. Wykonywanie  
i utrzymywanie nawierzchni  
kolejowej i podtorza  
oraz zdanie egzaminu zawodowego  
z zakresu tej kwalifikacji